

Du fait de la présence de dérivés de Siloxane dans les lingettes et les sprays de protection et de retrait Brava, l'utilisation de ces produits n'est pas recommandée sur les prématurés, les nouveau-nés ou les nourrissons de moins de 4 kg en raison de leur peau immature. Éviter l'inhalation directe, car elle peut provoquer une irritation temporaire des voies respiratoires.

* Anneaux protecteurs, Anneaux protecteurs convexes, Anneaux modelables, Pâte en tube Brava, Pâte en barrette Brava, Pâte en tube Coloplast, Ceinture Brava, Ceinture Mio Brava, Plaques de protection, Spray pour retrait d'adhésif, Poudre : produits intégralement remboursés LPPR pour les patients en ALD et pour les patients au régime général bénéficiant d'une couverture complémentaire. Les sprays pour retrait d'adhésif sont remboursés uniquement pour le décollerment des supports de poches.

Brava Support Plus : Produit intégralement remboursé pour les patients en ALD et pour les patients au régime général bénéficiant d'un régime complémentaire, pour les patients porteurs de stomie dont l'abouchement est entouré d'une surface cutanée irrégulière empêchant ou réduisant l'adhésivité d'un support de poche de recueil. La prescription est réalisée par un médecin ou par un infirmier. Préalablement à toute prescription initiale, le patient ou son aidant reçoit une formation à l'utilisation de ces dispositifs médicaux, réalisée avant la sortie du patient de l'établissement de santé ayant réalisé la stomie. Cette formation est réalisée dans l'idéal par un infirmier entéro-stomathérapeute. Renforts périphériques Brava Supports Plus, les 20 unités : prix limite de vente au public 25,70 € TTC, remb. Séc. Soc. 25,70 €.

** Non remboursé Séc. Soc.

Dispositifs médicaux destinés aux soins des stomies, de classe I, non stériles, marqués CE. Fabricant : Coloplast A/S. Attention, lire attentivement la notice d'instructions avant utilisation. Document destiné aux professionnels de santé.

Soins des stomies / Continence / Soins des plaies / Urologie interventionnelle

Laboratoires Coloplast - SAS : Société par actions simplifiée
Siège social : Les Jardins du Golf - 6 rue de Rome - 93561 Rosny sous bois CEDEX - France
Capital social : 22 001 980 Euros - RCS BOBIGNY : 312 328 362 - SIREN : 312 328 362
SIRET : 312 328 362 00040 - CODE NAF (ex APE) : 4646Z
N° TVA Intracommunautaire : FR 18 312 328 362

Le logo Coloplast est une marque enregistrée par Coloplast A/S, DK - 3050 Humlebaek.
© Tous droits réservés aux Laboratoires Coloplast
Réf. 23385 - PM-16635 - Octobre 2021



◆ Prévention des fuites, en créant un joint d'étanchéité entre la peau et le support, et protection de la peau péristomiale

◆◆ Polymères (PIB (Polyisobutylène), EVA (éthylène-acétate de vinyle), PPG (Polypropylène glycol), WAX, agent lubrifiant (Hydroxyéthylcellulose)

◆◆◆ En créant un joint étanche entre la peau péristomiale intacte et le support adhésif

1. Design of test Method Report, document number: VV-0095458, juillet 2015. Absorption mesurée selon méthode interne QMS3.2.96 = mesure de la quantité de sérum physiologique absorbée à 2h et à 24h.

2. Tielemans C et al. Evaluation of a new ostomy mouldable seal: an international product evaluation. Br J Nurs. 2016 Dec 8;25(22):S16-S22. 135 participants colo, iléo et urostomisés au DK, Allemagne, USA et Japon. Objectif : évaluer les performances de l'anneau protecteur Brava comparativement à l'anneau habituellement utilisé. 81% des patients ont jugé que l'anneau protecteur Brava laisse pas du tout/ un très faible degré/un faible degré de résidus sur la peau péristomiale, Fig 3B page 4. 85% l'ont jugé facile/très facile à modeler et à étirer. 86% l'ont jugé facile/très facile à appliquer, Fig 2 page 3.

3. Clinical Evaluation report Brava Protective Seal VV-0109220. 135 participants colo, iléo et urostomisés au DK, Allemagne, USA et Japon. Mai 2016. Objectif : évaluer les performances de l'anneau protecteur Brava comparativement à l'anneau habituellement utilisé. 64% des iléostomisés et urostomisés ont évalué bonne à très bonne la durabilité de l'anneau protecteur Brava : IC 95% [0,524; 0,737]. Page 11. Le sentiment de sécurité a été jugé comparable entre les deux anneaux : 68% ont jugé le sentiment de sécurité bon à très bon (IC 95% [0,599;0,761]). Page 12 table 4. 79% l'ont jugé facile ou très facile à retirer, Table 4 page 12.

4. Notice d'instruction du produit.
5. Verification Laboratory test, document number: VV-0290175, juin 2021. Maintien de l'épaisseur lors de l'étirement mesurée selon méthode interne TM0070 = mesure de la différence d'épaisseur avant et après étirement. Test 7.2

6. Rationales for claims regarding Brava Protective Seal, Doc. No. VV-0105281, p4, Elasticité et adhésivité de l'anneau protecteur Brava de l'adhésif mesurée à basse fréquence par analyse mécanique dynamique. L'adhésif utilisé pour les anneaux protecteurs convexes Brava est identique à celui des anneaux protecteurs Brava.

7. Rationales for claims regarding Brava Protective Seal, Doc. No. VV-0105281, p3, Résistance de l'adhésif de l'anneau protecteur Brava mesurée par analyse mécanique dynamique à haute fréquence. L'adhésif utilisé pour les anneaux protecteurs Brava Convexe est identique à celui des anneaux protecteurs Brava.

8. Verification Laboratory test, document number: VV-0290175, juin 2021. Absorption mesurée selon méthode interne TM0096 = mesure de la quantité d'eau absorbée après 2h.

9. Données de biocompatibilité (potentiel de sensibilisation évalué conformément à la norme EN ISO 10993-10) et données de matériovigilance.

10. Cutting K. Silicone & Skin Adhesives. JCN 2006 Nov; 20 (11):36-38. Les silicones sont respectueux de la peau. Ce sont des solvants secs qui ne laissent pas de résidu. Ils sont inertes et ne peuvent pas être métabolisés. Ils ne piquent pas.

GAMME D'ACCESSOIRES BRAVA

Prévenir des fuites



| | Boîte de | Réf. | GTIN |
|--|----------|--------|---------------|
| Anneau protecteur (Ep. 2.5mm - Ø 18/48mm)* | 10 | 120351 | 5701780173919 |
| Anneau protecteur (Ep. 2.5mm - Ø 18/64mm)* | 10 | 120381 | 5701780173940 |
| Anneau protecteur (Ep. 2.5mm - Ø 34/64mm)* | 10 | 120391 | 5701780173957 |
| Anneau protecteur (Ep. 2.5mm - Ø 18/76mm)* | 10 | 120321 | 5708932726559 |
| 1 Anneau protecteur (Ep. 4.2mm - Ø 18/48mm)* | 10 | 120451 | 5708932725255 |
| Anneau protecteur (Ep. 4.2mm - Ø 18/64mm)* | 10 | 120481 | 5708932725286 |
| Anneau protecteur (Ep. 4.2mm - Ø 34/64mm)* | 10 | 120491 | 5708932725323 |
| Anneau modelable (Ep. 2.0mm - Ø 18/48mm)* | 10 | 120307 | 5701780173896 |
| Anneau modelable (Ep. 4.2mm - Ø 18/48mm)* | 10 | 120427 | 5708932725224 |
| Anneau protecteur convexe (Ep. 8mm - Ø 20/60mm)* | 10 | 120901 | 5708932740777 |
| Anneau protecteur convexe (Ep. 8mm - Ø 25/65mm)* | 10 | 120911 | 5708932740807 |
| Anneau protecteur convexe (Ep. 8mm - Ø 30/70mm)* | 10 | 120921 | 5708932740838 |
| 2 Anneau protecteur convexe (Ep. 8mm - Ø 35/75mm)* | 10 | 120931 | 5708932740869 |
| Anneau protecteur convexe (Ep. 8mm - Ø 40/80mm)* | 10 | 120941 | 5708932740890 |
| Anneau protecteur convexe (Ep. 8mm - Ø 45/85mm)* | 10 | 120951 | 5708932740920 |
| Brava support plus (XL)* | 20 | 120760 | 5708932676144 |
| Brava support plus (Standard)* | 20 | 120701 | 5708932598583 |
| 3 Brava support plus (Droit)* | 20 | 120740 | 5708932609876 |
| Brava support plus (Large)* | 20 | 120720 | 5708932609852 |
| Pâte en barrette Brava (6g)* | 10 | 026555 | 5708932502702 |
| 4 Pâte en tube Brava sans alcool (60g)* | 1 | 120501 | 5708932740579 |
| Pâte en tube Coloplast (60g)* | 1 | 026501 | 5708932533478 |
| Ceinture Brava* | 1 | 004215 | 5708932503426 |
| 5 Ceinture Mio (Standard)* | 1 | 004230 | 5708932942768 |
| Ceinture Mio (XL)* | 1 | 004240 | 5708932942430 |

GAMME D'ACCESSOIRES BRAVA

Protéger la peau

| | Boîte de | Réf. | GTIN |
|--|----------|--------|---------------|
| 6 Spray de protection cutanée (50ml)** | 1 | 120201 | 5708932740494 |
| Lingette de protection cutanée** | 30 | 120215 | 5708932503716 |
| 7 Plaque de protection 10x10 cm* | 5 | 032106 | 5708932502764 |
| Plaque de protection 15x15 cm* | 5 | 032155 | 5708932502788 |
| 8 Crème de protection cutanée (60ml)** | 1 | 120001 | 5708932740555 |
| 9 Poudre (25g)* | 1 | 019075 | 5708932565479 |

Faciliter le quotidien

| | Boîte de | Réf. | GTIN |
|---|----------|--------|---------------|
| 10 Spray pour retrait d'adhésif (50ml)* | 1 | 120101 | 5708932740463 |
| Lingette pour retrait d'adhésif** | 30 | 120115 | 5708932503693 |
| 11 Flacon de déo-lubrifiant (240 ml)** | 1 | 120611 | 5708932740524 |
| Dosette de déo-lubrifiant (7.5 ml)** | 20 | 120600 | 5708932523462 |
| 12 Lingettes pour toilette intime** | 15 | 120801 | 5708932135146 |

Quel produit convient à vos patients ?



Spray et lingettes de protection cutanée Brava®

Une solution destinée à protéger la peau saine des effluents et des adhésifs⁴

- Forme un film protecteur contre les effluents.
- Sèche en quelques secondes : n'altère pas l'adhérence des appareillages appliqués par la suite⁴.

Plaques de protection Brava®

Destinées à la protection de la peau saine vis-à-vis des effluents de stomie et des sécrétions corporelles⁴

- Les patients qui ont la peau humide risquent une macération de la peau pouvant amener de l'inconfort.
- La plaque de protection Brava
 - Protège la peau des effluents⁴.
 - Se positionne sous l'appareillage (sous le support protecteur cutané) et existe en deux tailles pour s'adapter aux différentes morphologies et besoins.

Crème de protection cutanée et Poudre Brava®

Des solutions pour prendre soin de la peau péristomiale

- La crème de protection Brava
 - Hydrate*.
 - Est destinée à la protection de la peau péristomiale saine exposée aux effluents intestinaux, urinaires et purulents⁴.

La poudre Brava

- S'utilise sur le pourtour de la stomie.
- Est conçue pour maintenir la peau sèche** et prendre soin de la peau péristomiale.

* contient un émulsifiant connu pour ses propriétés hydratantes des couches superficielles de l'épiderme

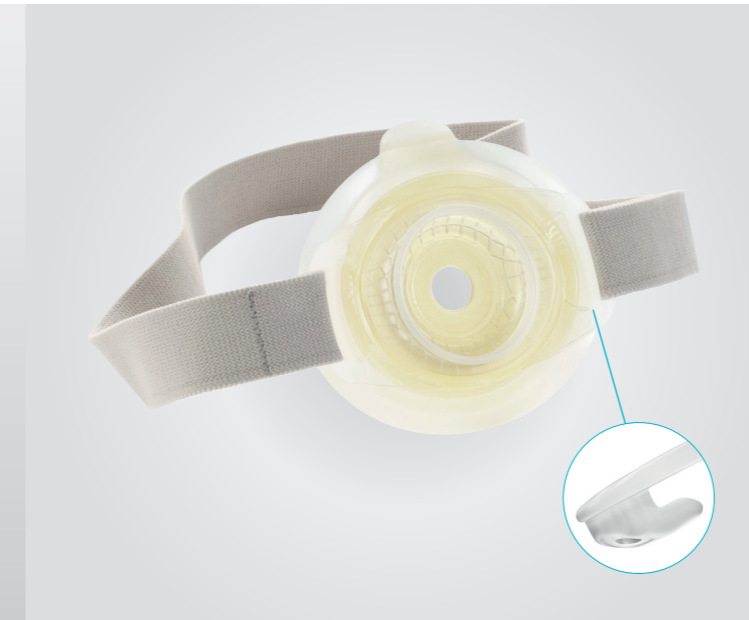
** en absorbant l'humidité de la peau péristomiale intacte⁴

Soins des stomies

Les accessoires Brava®

Pour un appareillage adapté, pour prévenir les fuites et protéger la peau des effluents.





Anneau protecteur Brava®
Une double protection⁰ tout en étant simple à manipuler

Anneau protecteur convexe Brava®
Conçu pour l'appareillage des stomies planes et rétractées

Pâtes en tube Brava® et Coloplast®
Préviennent les fuites et protègent la peau péristomiale⁰⁰⁰

Brava® Support Plus
Un renfort périphérique pour les patients stomisés présentant une morphologie péristomiale irrégulière

Ceinture Mio Brava®
Conçue pour renforcer le maintien des appareillages Sensura Mio et prévenir les fuites*

Spray et lingettes pour retrait d'adhésif Brava®
Retrait simple du support protecteur cutané et des résidus

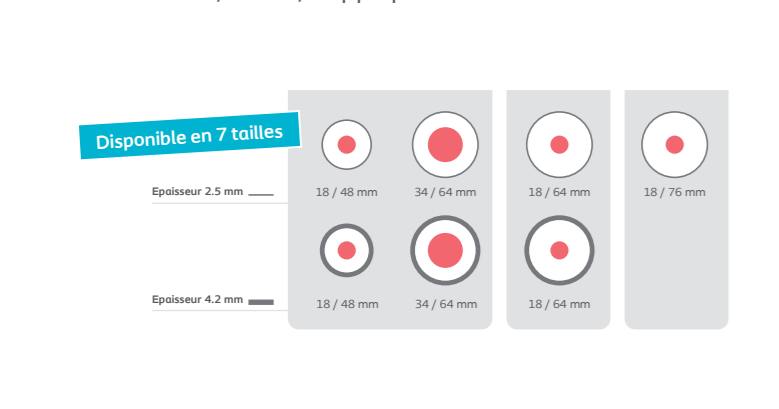
Flacon et dosette de déo-lubrifiant Brava®
Une solution conçue pour désodoriser et lubrifier le contenu de la poche

Lingettes pour toilette intime Brava®
Une solution pour nettoyer la zone péristomiale

Prévient les fuites et protège la peau péristomiale
La composition⁰⁰ permet :

- d'absorber¹ l'humidité.
- de laisser peu de résidus² sur la peau.
- de résister aux effluents agressifs³.

Simple à manipuler
Il se modèle, s'étire, s'applique² et se retire facilement³.



L'anneau protecteur convexe Brava permet de créer une convexité pour les personnes dont la stomie nécessite une protrusion.

Prévient les fuites⁰⁰⁰ et protège la peau péristomiale des stomies planes, rétractées ou à proximité de plis, creux ou cicatrices⁴

- Modelable pour s'adapter aux différentes formes de stomies, latérales (ovales) et terminales (rondes).
- Maintien de la convexité après avoir étiré l'anneau⁵.

Double couche adhésive

- Adhésif Sensura® Mio : résistant aux effluents agressifs³, grande flexibilité pour assurer une protection pendant les mouvements⁶.
- Adhésif de l'anneau protecteur Brava : haute adhérence⁷, respect de la peau⁸, absorbe l'humidité de la peau⁸.

Disponible en 6 tailles Ep. 8mm

| | | | | | | |
|--------|-------|-------|-------|-------|-------|-------|
| Ø Int. | 20 mm | 25 mm | 30 mm | 35 mm | 40 mm | 45 mm |
| Ø Ext. | 60 mm | 65 mm | 70 mm | 75 mm | 80 mm | 85 mm |

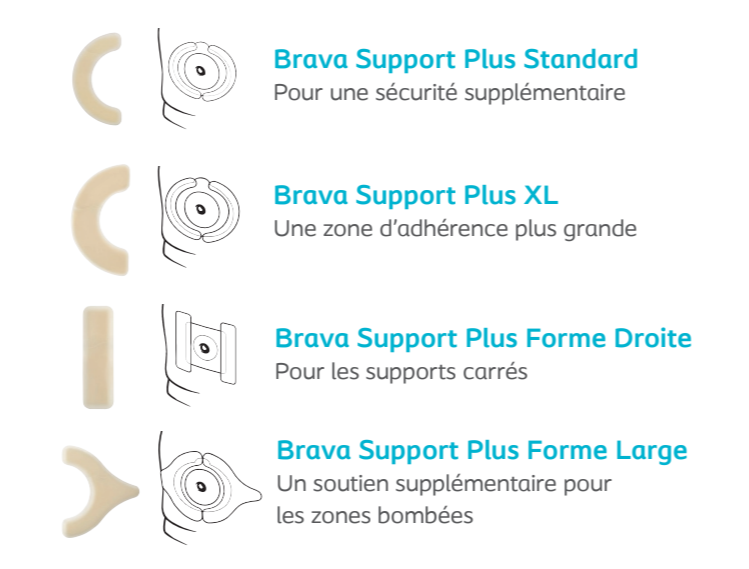
Les pâtes Brava et Coloplast préviennent les fuites et protègent la peau péristomiale des effluents⁰⁰⁰. Elles comblent les plis et les creux formés par la peau pour une bonne étanchéité péristomiale⁴.



Grâce à sa formule "sans alcool", la pâte Brava ne pique pas lors de l'application.

Conservé les pâtes Brava et Coloplast à température ambiante. Après usage, essuyer la pâte restante sur le tube à l'aide d'une compresse propre. La reboucher soigneusement.

En cas de décollement prématuré des bords extérieurs du support protecteur cutané du patient, une solution Coloplast existe et permet de renforcer le maintien de son appareillage : Brava Support Plus.



Sécurité

- 4 encoches pour assurer le maintien du support protecteur cutané.
- Œillets positionnés sur le support protecteur cutané permettant ainsi de changer la poche sans avoir à enlever la ceinture.

Confort

- Pièces en plastique de la ceinture, flexibles et sans contact avec la peau du patient.
- Ceinture ajustable et de couleur discrète.

Compatibilité
Peut être portée avec les supports protecteurs cutanés SenSura Mio Click et Sensura Mio Convex Fit Flex et Click.

Existe en 2 tailles : Standard (100 cm) et XL (155 cm)
Lavable à 60°C en machine

Pour un appareillage avec la poche Sensura, il existe la ceinture Brava®

Ne pique pas
Le retrait pour adhésif Brava ne contient pas d'alcool, ne pique pas lors de l'application.

Respect de la peau^{9,10}
Le retrait pour adhésif Brava contient du Silicone, ce qui facilite le retrait tout en douceur.

Sèche en quelques secondes⁴
Il n'altère pas l'adhérence du support protecteur cutané appliqué par la suite⁴.

- Désodorise.
- Action lubrifiante pour permettre aux effluents de glisser au fond de la poche et éviter la stagnation au niveau de la stomie.

Les lingettes pour toilette intime Brava® sont un moyen simple et doux pour éliminer les selles ou l'urine et nettoyer la zone péristomiale. Elles sont spécialement conçues pour être utilisées avec les appareillages de stomie ou de continence car elles ne contiennent aucune huile et prépareront la peau au support protecteur cutané sans affecter son adhérence.