



Les soins des *stomies*

Brochure gamme - Novembre 2019



Sommaire

SenSura® Mio

La crainte des fuites: fardeau pour les patients stomisés	3
L'importance de la prise en charge de la morphologie péristomiale	4
BodyFit™ : Technologie exclusive de la gamme SenSura® Mio	5
Les protecteurs cutanés SenSura Mio	6
SenSura Mio apporte sécurité et confort à vos patients	7
SenSura Mio Haut Débit et SenSura Mio Post-Op	8
SenSura Mio: Une gamme complète	9

Les services et l'expertise Coloplast

Une équipe de spécialistes à votre écoute pour un service personnalisé	10
Coloplast Professional	11

Selles solides

SenSura Mio Flex 2 pièces fermée	12-13
SenSura Mio Click 2 pièces fermée	14-15
SenSura Flex 2 pièces fermée	16
SenSura Click 2 pièces fermée	17
SenSura Mio et SenSura 1 pièce fermée	18
Mini poche et matériel d'irrigation	19

Selles liquides

SenSura Mio Flex 2 pièces vidable	20-21
SenSura Mio Click 2 pièces vidable	22-23
SenSura Flex 2 pièces vidable	24
SenSura Click 2 pièces vidable	25
SenSura Mio et SenSura 1 pièce vidable	26-27
Reprise du transit, SenSura Mio Haut Débit et SenSura Magnum	28-29

Urines

SenSura Mio Flex 2 pièces vidangeable (uro)	30-31
SenSura Mio Click 2 pièces vidangeable (uro)	32-33
SenSura Flex 2 pièces vidangeable (uro)	34
SenSura Click 2 pièces vidangeable (uro)	35
SenSura et SenSura Mio 1 pièce vidangeable (uro)	36
Compléments d'appareillage uro	37

Gamme Post-Op

Gamme hospitalière SenSura Mio et SenSura	38-39
Compléments d'appareillage hospitalier	40
Fistules, plaies et drainage	41

Pédiatrie

Pour les stomies digestives	42
Pour les stomies urinaires	43

Accessoires

Gamme Brava: prévention des fuites et neutralisation des odeurs	44
Gamme Brava: soin de la peau	45
Compléments d'accessoires	45

Références et remboursements	46-47
------------------------------	-------

La crainte des fuites est un fardeau pour les patients stomisés

« Il n'y a rien de plus dégradant pour l'estime de soi que de se demander :
Quelle est cette odeur ?
Est-ce que ça vient de moi ? »

Sachiko, ex patiente stomisée

3 patients sur 4

présentent des fuites sous l'appareillage¹



9 patients sur 10

craignent leur survenue, ce qui a un impact négatif sur leur qualité de vie¹

Sachiko s'est battue contre un cancer du colon qui a entraîné une série de chirurgies, deux stomies et plusieurs complications. Lorsqu'elle était stomisée, elle a réussi à surpasser sa peur des fuites en utilisant les bons produits et les bonnes pratiques de soin. A présent, Sachiko n'est plus stomisée, et dédie son temps pour venir en aide à d'autres patients stomisés.

La prise en compte de la morphologie est importante pour réduire la fréquence des fuites

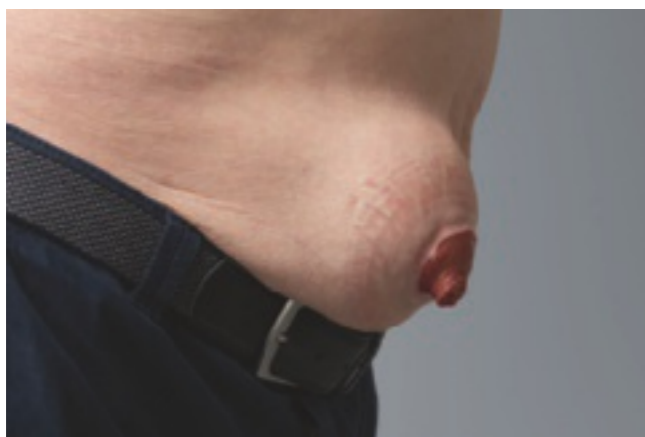
Chaque patient est différent. Malgré la variabilité entre chacun d'entre eux, 3 types de morphologie peuvent être définies :



Zone péristomiale plane



Zone péristomiale creuse



Zone péristomiale bombée avec hernie

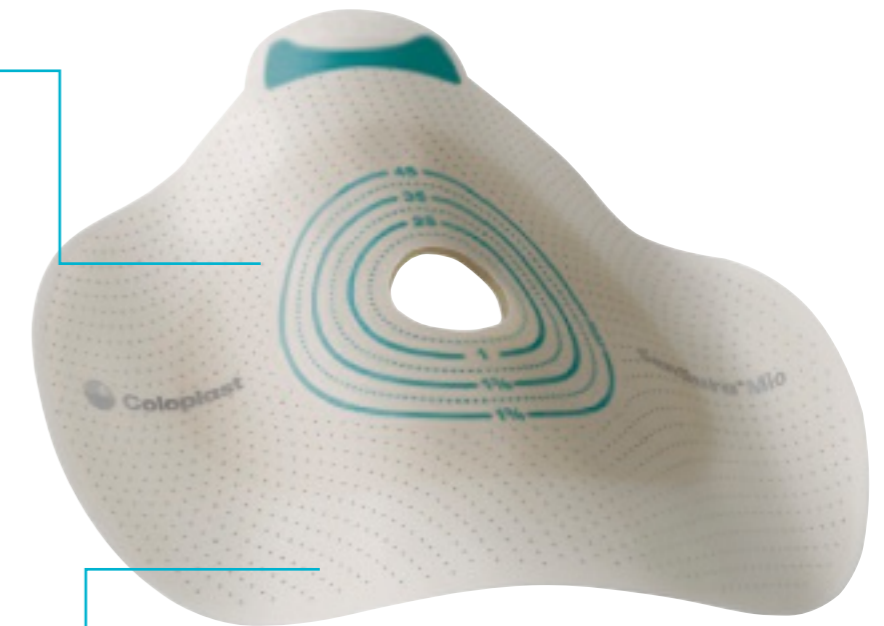
La technologie BodyFit™ : s'adapte à la morphologie de chacun^{2,3,4}

La technologie BodyFit™ a été développée afin d'améliorer l'adhésivité et l'extensibilité du protecteur cutané.

Parce que chaque patient est différent, la technologie BodyFit™ de la gamme SenSura® Mio permet au protecteur cutané de s'adapter à la morphologie de chacun, en épousant les plis, les creux et les cicatrices en toute sécurité.^{2,3,4}

Partie centrale

La partie centrale du protecteur cutané est conçue pour protéger la peau péristomiale



Partie périphérique

La partie périphérique est conçue pour s'adapter parfaitement et en toute sécurité aux mouvements du corps et à la morphologie de chacun. Sa formule associe des polymères EVA, un agent lubrifiant et des hydrocolloïdes.



Les protecteurs cutanés SenSura® Mio s'adaptent à la morphologie de chacun^{2,3,4}

SenSura Mio



Un support flexible qui suit les mouvements du corps et qui épouse les plis, les creux et les cicatrices en toute sécurité^{2,3,4}

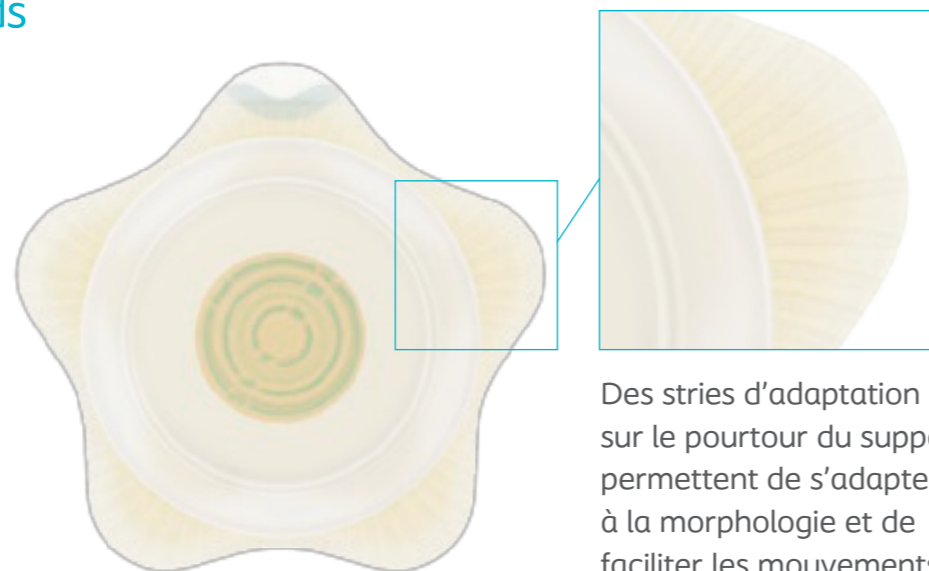
SenSura Mio Convex Fit



Les Flexlines* s'adaptent à la morphologie des patients ayant des zones péristomiales creuses. Près de 80% des patients sont satisfaits du sentiment de sécurité lors du port.⁸

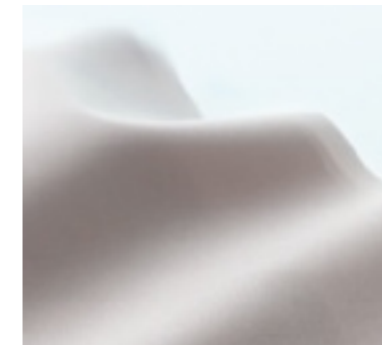
SenSura Mio Kids

Un support en forme d'étoile spécialement conçu pour s'adapter aux petits ventres ronds des enfants, afin de faciliter le positionnement sur l'abdomen (ombilic, aine)¹⁹.



Des stries d'adaptation sur le pourtour du support permettent de s'adapter à la morphologie et de faciliter les mouvements¹⁹.

SenSura® Mio : sécurité et confort de port pour vos patients^{2,3,4}



Textile neutre

Discrète

La couleur neutre a été choisie car elle rend la poche invisible sous tous les vêtements, même blancs.

Douce

La matière textile est douce et a été choisie pour être agréable à porter.

Déperlante

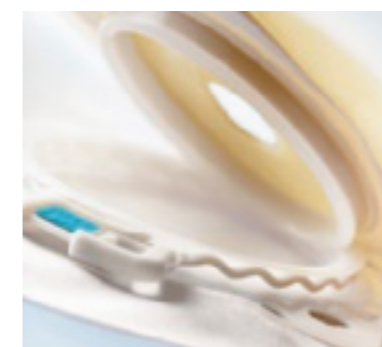
Grâce à son textile déperlant, vos patients peuvent prendre leur douche ou se baigner. La poche sera facilement séchée pour un meilleur confort de port.



Filtre circulaire 360°

Près d'1 patient sur 2 est réveillé la nuit du fait du gonflement de sa poche.¹

Le pré-filtre circulaire diffère la saturation du filtre et prévient le gonflement de la poche.^{5,6}

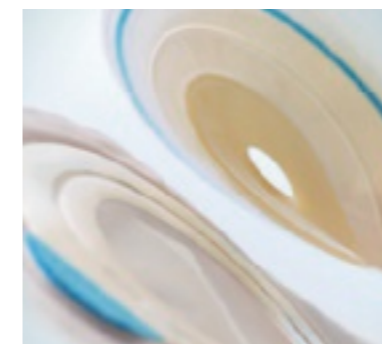


Couplage mécanique Click

Couplage flexible grâce à l'anneau de fixation ondulé.

Le verrou audible confirme la bonne fixation de la poche sur le protecteur cutané.

Possibilité de faire tourner la poche quand le verrouillage n'est pas fermé, pour plus de discrétion.



Couplage adhésif Flex

Le couplage adhésif Flex est flexible, fin et souple.

La mise en place est facilitée grâce à la ligne bleue du support.

SenSura® Mio Haut Débit et SenSura® Mio Post-Op :

Les bénéfices de la technologie BodyFit®, de l'hôpital au domicile

Les poches SenSura® Mio Haut Débit et SenSura® Mio Post-Op offrent sécurité et confort au patient stomisé dès l'opération, grâce à la technologie BodyFit™ et aux bénéfices de la gamme SenSura® Mio

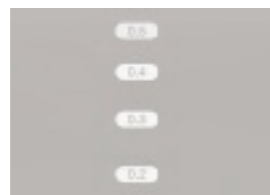
SenSura Mio Haut Débit

Disponible en 14 références :

- Poche 1 pièce
- Poche 2 pièces avec couplage mécanique (Click) et adhésif (Flex)
- Poche 2 pièces mini, avec couplage mécanique (Click)



1P disponible jusqu'à 100 mm de diamètre
2P disponible jusqu'à 70 mm de diamètre



Disponible en version textile ou transparente
Graduation sur les poches transparentes



Large évacuation et valve anti-reflux (pour les SenSura Mio Haut Débit 2P - hors Click Mini)



Connexion facile au Collecteur Express

SenSura Mio Post-Op

Disponible en 4 références

- Poches transparentes graduées de 70 à 100 mm de diamètre
- Stériles ou non
- Avec connexion facile au Collecteur Express



Fenêtre d'inspection

SenSura® Mio : une gamme complète

Protecteurs cutanés SenSura Mio

	Click	Flex
Standard*		
Semi convexe Convexe profond		
Pour enfant		

Poches SenSura Mio

	1 pièce	2 pièces		
		Click	Flex	
Post-Op				Post-Opératoire
Haut Débit				Transition Hôpital - Vite
Fermées				Stomies digestives Vite
Vidables				
Vidangeables (URO)				Stomies urinaires

Les services et l'expertise Coloplast

Une équipe de spécialistes à votre écoute pour un service personnalisé



La proximité auprès des professionnels de santé



Les Responsables régionaux Coloplast répondent à vos besoins

- Conseils sur l'utilisation des produits
- Echantillons et documentations sur demande

Les conseillers du Service Clients Coloplast vous assistent

- Commandes de produits
- Echantillons et documentations sur demande
- Conseils techniques sur nos produits

Pour plus d'informations Coloplast est à votre écoute

Tél. **01.56.63.18.00** - Fax : **01.56.63.17.73**



Les professionnels de santé et Coloplast travaillent dans un but commun : **améliorer la qualité de vie des personnes souffrant de troubles physiques intimes.**

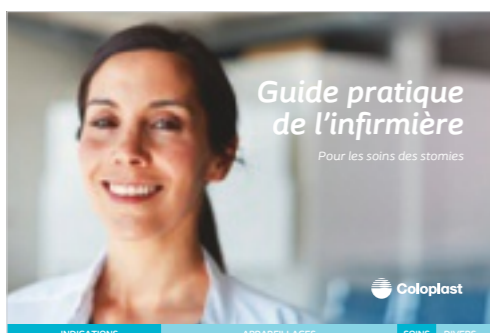
En tant que partenaire de confiance, nous nous engageons à **vous soutenir dans la prise en charge et l'accompagnement de vos patients.** C'est pourquoi nous vous proposons une **offre de services dédiés à tous les professionnels de santé** qui souhaitent avoir **accès à de l'information pertinente, échanger et partager leur expertise pour façonner l'avenir.**

Dans le cadre de notre offre Coloplast Professional les professionnels de santé ont accès à :

- Des **ÉVÈNEMENTS DÉDIÉS** (ex : Masterclasses) avec la présence d'experts dans les domaines de la Continence ou de la Stomie
- Des **PROJETS DE RECHERCHE INCLUANT DES GROUPES DE TRAVAIL** pour échanger les bonnes pratiques et contribuer aux améliorations produits
- Des **SUPPORTS D'INFORMATION** et des **OUTILS D'ÉDUCATION** pour aider la prise en charge des patients.

Nous avons ainsi la conviction qu'en soutenant les professionnels de santé en leur apportant régulièrement de l'information pertinente, nous pouvons ensemble **élever le standard de soin des patients.**

L'accompagnement des équipes soignantes



De nombreux outils ont été conçus par des professionnels de santé (médecins, stomathérapeutes, infirmières) pour permettre aux équipes soignantes d'améliorer la prise en charge des personnes stomisées

- Modules de formation à l'utilisation des produits Coloplast
- Guide pratique de l'infirmière
- Carnet de suivi hôpital / ville
- Outil BodyCheck
- Vidéos d'apprentissage

Le site web **pro.coloplast.fr**

dédié aux professionnels de santé met à disposition de nombreux outils pour permettre à toutes les équipes soignantes d'améliorer la prise en charge des patients.



Vous retrouverez notamment :

- De l'information médicale
- Des vidéos de conseils d'utilisation produits et des témoignages utilisateurs
- Un catalogue en ligne avec toutes les informations produits à jour (code GTIN, référence, code LPPR, etc.)
- Un service d'outils sur-mesure pour le suivi hôpital-ville

Ce site est réservé exclusivement à l'usage des professionnels de santé, pour le consulter une identification est nécessaire (inscription via MedoK®).

SenSura® Mio

apporte **sécurité** et **confort de port** à vos patients 2,3,4,10,11,13,14,15,16

Colostomie gauche / transverse



SenSura Mio Flex 2 pièces fermée*

Système de couplage adhésif souple

Boîte de 50 / boîte de 10 (référence disponible uniquement à l'hôpital)

Ø Anneau (mm)	35	50	70
Textile			
Mini (70 ml)		122110 5708932923170	
Midi (330 ml)	122010 5708932923200	122120 5708932923163	
Maxi (460 ml)	122020 5708932923194	122130 5708932923156	122220 5708932923132
Transparent			
Maxi (460 ml)		122160 5708932923149	122230 5708932923125
			122231 5708932913003



SenSura Mio Convex Fit Flex - Support convexe*

(Boîte de 5)

Semi convexe			
Ø Anneau (mm)	35	50	70
Avec œillets			
∅ < 10-20 mm	169800 5708932612661		
∅ < 18-20 mm	169810 5708932612685		
∅ < 15-30 mm		169830 5708932612708	
∅ < 21-30 mm		169850 5708932612746	
∅ < 25-30 mm		169860 5708932612760	
∅ < 28-30 mm		169870 5708932612784	
∅ < 15-40 mm		169840 5708932612722	
∅ < 31-40 mm		169880 5708932612807	
∅ < 15-53 mm			169950 5708932612821



SenSura Mio Flex - Support standard*

(Boîte de 10)

Ø Anneau (mm)	35	50	70
Sans œillets			
∅ < 10-33 mm	105510 5708932922722		
∅ < 10-48 mm		105610 5708932922715	
∅ < 25-48 mm		105620 5708932556187	
∅ < 30-48 mm		105630 5708932556200	
∅ < 35-48 mm		105640 5708932556224	
∅ < 40-48 mm		105650 5708932556248	
∅ < 10-68 mm			105710 5708932922708

SenSura® Mio

apporte **sécurité** et **confort de port** à vos patients 2,3,4,10,11,13,14,15,16

Colostomie gauche / transverse



SenSura Mio Click 2 pièces fermée*

Système de couplage mécanique avec clic de fermeture

Boîte de 50 / boîte de 10 (référence disponible uniquement à l'hôpital)

Ø Anneau (mm)	● 40	● 50	● 60	● 70
Textile				
Midi (430 ml)		114120 5708932923286	114210 5708932923255	
Maxi (530 ml)	114020 5708932923309	114130 5708932923279	114220 5708932923248	114250 5708932923224
Transparent				
Maxi (530 ml)		114140 5708932923262	114230 5708932923231	



SenSura Mio Convex Fit Click - Support convexe*

(Boîte de 5)

Semi convexe				
Ø Anneau (mm)	● 40	● 50	● 60	● 70
Avec œillets				
∅ < 10-20 mm	165600 5708932612302			
∅ < 18-20mm	165610 5708932612326			
∅ < 15-30 mm		165650 5708932612340		
∅ < 21-30 mm		165660 5708932612364		
∅ < 25-30 mm		165670 5708932612388		
∅ < 28-30 mm		165680 5708932612401		
∅ < 15-40 mm			165690 5708932612425	
∅ < 31-40 mm			165700 5708932612449	
∅ < 15-53 mm				165750 5708932612463



SenSura Mio Click - Support standard*

(Boîte de 10)

Ø Anneau (mm)	● 40	● 50	● 60	● 70
Avec œillets				
∅ < 10-35 mm	105020 5708932922807			
∅ < 25-35 mm	105040 5708932922791			
∅ < 10-45 mm		105120 5708932922784		
∅ < 30-45 mm		105130 5708932922777		
∅ < 35-45 mm		105150 5708932922760		
∅ < 10-55 mm			105220 5708932922753	
∅ < 40-55 mm			105230 5708932922746	
∅ < 10-65 mm				105310 5708932922739

Convexe profond				
Ø Anneau (mm)	● 40	● 50	● 60	● 70
Avec œillets				
∅ < 10-20 mm	165800 5708932612487			
∅ < 15-30 mm		165830 5708932612524		
∅ < 21-30 mm		165840 5708932612548		
∅ < 25-30 mm		165850 5708932612562		
∅ < 28-30 mm		165860 5708932612586		
∅ < 15-40 mm			165870 5708932612609	
∅ < 15-53 mm				165950 5708932612647

SenSura®

apporte sécurité et confort de port à vos patients 2,3,4,10,11,13,14,15,16

Colostomie gauche / transverse



SenSura Flex 2 pièces fermée*

Système de couplage adhésif souple

Boîte de 50

Ø Anneau (mm)	● 35	● 50	● 70	● 90
Opaque				
Mini (140 ml)		108950 5708932351102		
Midi (340ml)	109040 5708932350969	109050 5708932351126		
Maxi (450 ml)	109140 5708932350983	109150 5708932351140	109180 5708932351065	
XL (700 ml)			109200 5708932386418	
XXL (800 ml)				109910 5708932386494
Transparent				
Midi (340 ml)		109020 5708932351188		
Maxi (450 ml)	109110 5708932351041	109120 5708932351201	109170 5708932351089	
XL (700 ml)			109190 5708932386449	



SenSura Click 2 pièces fermée*

Système de couplage mécanique avec clic de fermeture

Boîte de 50

Ø Anneau (mm)	● 40	● 50	● 60	● 70
Opaque				
Mini (110 ml)		101520 5708932342643		
Midi (340ml)	101540 5708932342230	101550 5708932342674	101560 5708932342858	
Maxi (550 ml)	101640 5708932342254	101650 5708932342698	101660 5708932342872	101670 5708932389709
Transparent				
Maxi (550 ml)	101840 5708932342308	101850 5708932342735	101860 5708932342902	101870 5708932389730

SenSura Flex - Support*

Ø Anneau (mm)	Standard (boîte de 10)	HP ^(**) (boîte de 5)	X-PRO (boîte de 10)	HP X-PRO ^(**) (boîte de 5)
● 35	101010 5708932350549	113010 5708932350600	101040 5708932410137	113040 5708932404105
● 50	101020 5708932350563	113030 5708932350617	101050 5708932410151	113060 5708932404143
● 70	101030 5708932350587	113070 5708932384032	101060 5708932410175	113080 5708932404167
● 90	101080 5708932384681			

** Ces protecteurs cutanés possèdent des œillets de fixation pour la ceinture Brava

SenSura Click - Support*

Ø Anneau (mm)	Standard ^(**) (boîte de 10)	HP ^(**) (boîte de 5)	X-PRO ^(**) (boîte de 10)	HP X-PRO ^(**) (boîte de 5)
● 40	100110 5708932341356	110110 5708932341295	100150 5708932406710	110150 5708932402101
● 50	100210 5708932341370	110210 5708932341318	100250 5708932406741	110250 5708932402125
● 60	100310 5708932341394	110310 5708932341332	100350 5708932406772	110350 5708932402149
● 70	100410 5708932387736	110410 5708932387767	100450 5708932406802	110450 5708932402163

** Ces protecteurs cutanés possèdent des œillets de fixation pour la ceinture Brava

Alterna - Support*

Convexe ^(**) (boîte de 5)		
15	18	21
467450 5701780455763	467460 5701780455787	467470 5701780455800
467550 5701780455824	467570 5701780455862	467590 5701780586658
467690 5701780579568		

SenSura® Mio et SenSura® apportent **sécurité** et **confort de port** à vos patients 2,3,4,10,11,13,14,15,16

Colostomie gauche / transverse



SenSura Mio 1 pièce fermée*

Boîte de 50 / boîte de 10 (référence disponible uniquement à l'hôpital)

Ø Prédécoupe (mm)	≈< 15-45		● 25	● 30	● 35	● 40
			≈< 25-45	≈< 30-45	≈< 35-45	≈< 40-55
Textile						
Mini (110 ml)	108700 5708932923576					
Midi (340 ml)	108710 5708932923569		108720 5708932923552	108730 5708932923545	108740 5708932923538	
Maxi (550 ml)	108810 5708932923521	108811 5708932913386		108830 5708932923514	108840 5708932923507	108850 5708932923491
Transparent						
Ø Prédécoupe (mm)	≈< 15-55					
Maxi (550 ml)	108910 5708932923484	108911 5708932913362				



SenSura Mio Original et SenSura 1 pièce fermée*¹

Boîte de 50

Visio						
Ø Prédécoupe (mm)	≈< 15-45	≈< 40-55	≈< 10-66	≈< 10-76		
Mini (110 ml)	108111 5708932971027		154200 5708932263351			
Midi (340 ml)	108211 5708932970983		150200 5708932430289			
Maxi (550 ml)	108311 5708932970822	108351 5708932514514		150300 5708932430418		
Ø Prédécoupe (mm)	● 25	● 30	● 35	● 40	● 45	● 50
Midi (340 ml)	108221 5708932970945	108231 5708932970907	108241 5708932970860	154550 5708932249850	154560 5708932249874	154570 5708932249898
Maxi (550 ml)	154820 5708932263436	108331 5708932970785	108341 5708932970747			
Transparent						
Ø Prédécoupe (mm)	≈< 15-45	≈< 10-66	≈< 10-76	● 25	● 30	● 35
Midi (340 ml)		154410 5708932249690		154420 5708932249713	154430 5708932249737	154440 5708932249751
Maxi (550 ml)	108611 5708932970662		154700 5708932249911	154720 5708932263375	154730 5708932263399	154740 5708932263412

Référence existant en poche visio et en poche opaque. Pour obtenir les références des poches opaques, merci de contacter notre service clients au 01.56.63.18.00

Référence existant en poche opaque uniquement.

1: Les références commençant par 108XXX sont des références SenSura Mio Original, celles commençant par 154XXX sont des références SenSura

Mini poche

Alterna mini-poche* Boîte de 30

Ø 20-55
058760 5701780581691

Après les irrigations

- Faible épaisseur et totalement souple
- Filtre pour neutraliser les odeurs



Matériel d'irrigation

Coloplast trousse d'irrigation*

Nécessaire complet

Réf	015102
GTIN	5708932259279

Contenu de la trousse d'irrigation :
boc à eau, régulateur de débit, cône d'irrigation, 4 mini-poches Alterna, 30 manchons adhésifs



Cône d'irrigation* Conditionné par 5. Délivré à l'unité

Réf	011100
GTIN	5708932201520



Alterna système obturateur* Boîte de 10

Ø 20-35	Ø 35-45
014350 5701780076784	014850 5701780076807



Coloplast manchon d'irrigation auto-adhésif* Boîte de 50

Réf	010030
GTIN	5701780076999



SenSura® Mio

apporte **sécurité** et **confort de port** à vos patients ^{2,3,4,10,11,13,14,15,16}

Iléostomie / Colostomie droite



SenSura Mio Flex 2 pièces vidable*

Système de couplage adhésif souple

Boîte de 50 / boîte de 10 (référence disponible uniquement à l'hôpital)

Ø Anneau (mm)	35	50	70
Textile			
Mini (70 ml)		122410 5708932922968	
Midi (290 ml)	122310 5708932922999	122420 5708932922951	
Maxi (440 ml)	122320 5708932922982	122430 5708932922944	122431 ^H 5708932912945
			122520 5708932922920
			122521 ^H 5708932912907
Transparent			
Maxi (440 ml)	122330 5708932922975	122440 5708932922937	122441 ^H 5708932912921
			122530 5708932922913
			122531 ^H 5708932912884



SenSura Mio Convex Fit Flex - Support convexe*

(Boîte de 5)

Semi convexe			
Ø Anneau (mm)	35	50	70
Avec œillets			
∅ < 10-20 mm	169800 5708932612661		
∅ < 18-20 mm	169810 5708932612685		
∅ < 15-30 mm		169830 5708932612708	
∅ < 21-30 mm		169850 5708932612746	
∅ < 25-30 mm		169860 5708932612760	
∅ < 28-30 mm		169870 5708932612784	
∅ < 15-40 mm		169840 5708932612722	
∅ < 31-40 mm		169880 5708932612807	
∅ < 15-53 mm			169950 5708932612821



SenSura Mio Flex - Support standard*

(Boîte de 10)

Ø Anneau (mm)	35	50	70
Sans œillets			
∅ < 10-33 mm	105510 5708932922722		
∅ < 10-48 mm		105610 5708932922715	
∅ < 25-48 mm		105620 5708932556187	
∅ < 30-48 mm		105630 5708932556200	
∅ < 35-48 mm		105640 5708932556224	
∅ < 40-48 mm		105650 5708932556248	
∅ < 10-68 mm			105710 5708932922708

SenSura® Mio

apporte **sécurité** et **confort de port** à vos patients 2,3,4,10,11,13,14,15,16

Iléostomie / Colostomie droite



SenSura Mio Click 2 pièces vidable*

Système de couplage mécanique avec clic de fermeture

Boîte de 50 / boîte de 10 (référence disponible uniquement à l'hôpital)

Ø Anneau (mm)	40	50	60	70
Textile				
Midi (390 ml)	114310 5708932923118	114420 5708932923071	114510 5708932923040	
Maxi (510 ml)	114320 5708932923101	114430 5708932923064	114431 5708932913249	114520 5708932923033
Maxi (510 ml)	114521 5708932913201	114560 5708932923019		
Transparent				
Maxi (510 ml)	114330 5708932923095	114440 5708932923057	114441 5708932913225	114530 5708932923026
			114531 5708932913188	114570 5708932923002
				114571 5708932913140



SenSura Mio Convex Fit Click - Support convexe*

(Boîte de 5)

Ø Anneau (mm)	Semi convexe			
	40	50	60	70
Avec œillets				
⌀ < 10-20 mm	165600 5708932612302			
⌀ < 18-20mm	165610 5708932612326			
⌀ < 15-30 mm		165650 5708932612340		
⌀ < 21-30 mm		165660 5708932612364		
⌀ < 25-30 mm		165670 5708932612388		
⌀ < 28-30 mm		165680 5708932612401		
⌀ < 15-40 mm			165690 5708932612425	
⌀ < 31-40 mm			165700 5708932612449	
⌀ < 15-53 mm				165750 5708932612463



SenSura Mio Click - Support* (Boîte de 10)

Ø Anneau (mm)	40	50	60	70
Avec œillets				
⌀ < 10-35 mm	105020 5708932922807			
⌀ < 25-35 mm	105040 5708932922791			
⌀ < 10-45 mm		105120 5708932922784		
⌀ < 30-45 mm		105130 5708932922777		
⌀ < 35-45 mm		105150 5708932922760		
⌀ < 10-55 mm			105220 5708932922753	
⌀ < 40-55 mm			105230 5708932922746	
⌀ < 10-65 mm				105310 5708932922739

Ø Anneau (mm)	Convexe profond			
	40	50	60	70
Avec œillets				
⌀ < 10-20 mm	165800 5708932612487			
⌀ < 15-30 mm		165830 5708932612524		
⌀ < 21-30 mm		165840 5708932612548		
⌀ < 25-30 mm		165850 5708932612562		
⌀ < 28-30 mm		165860 5708932612586		
⌀ < 15-40 mm			165870 5708932612609	
⌀ < 15-53 mm				165950 5708932612647

SenSura®

apporte sécurité et confort de port à vos patients 2,3,4,10,11,13,14,15,16

Iléostomie / Colostomie droite



SenSura Flex 2 pièces vidable*

Système de couplage adhésif souple

Boîte de 50

Ø Anneau (mm)	35	50	70	90
Opaque				
Midi (260 ml)	103140 5708932353113	103150 5708932353212		
Maxi (410 ml)	103240 5708932353137	103250 5708932353236	103280 5708932353311	
XL (520 ml)			103300 5708932386821	
XXL (470 ml)				103910 5708932386883
Transparent				
Midi (260 ml)		103120 5708932353274		
Maxi (410 ml)	103210 5708932353199	103220 5708932353298	103270 5708932353335	
XL (520 ml)			103290 5708932386852	
XXL (470 ml)				103900 5708932386913



SenSura Click 2 pièces vidable*

Système de couplage mécanique avec clic de fermeture

Boîte de 50

Ø Anneau (mm)	40	50	60	70
Opaque				
Mini (220 ml)	103510 5708932342094	103520 5708932342537		
Midi (420 ml)	103540 5708932342117	103550 5708932342568	103560 5708932342759	
Maxi (650 ml)	103640 5708932342131	103650 5708932342582	103660 5708932342773	103670 5708932389792
Transparent				
Midi (420 ml)			103760 5708932342797	
Maxi (650 ml)	103840 5708932342193	103850 5708932342629	103860 5708932342810	103870 5708932389761

SenSura Flex - Support*

Ø Anneau (mm)	Standard (boîte de 10)	HP ^(**) (boîte de 5)	X-PRO (boîte de 10)	HP X-PRO ^(**) (boîte de 5)
Ø Stomie	≈ 10-33	≈ 15-23	≈ 10-33	≈ 15-23
35	101010 5708932350549	113010 5708932350600	101040 5708932410137	113040 5708932404105
Ø Stomie	≈ 10-48	≈ 15-43	≈ 10-48	≈ 15-43
50	101020 5708932350563	113030 5708932350617	101050 5708932410151	113060 5708932404143
Ø Stomie	≈ 10-68	≈ 15-56	≈ 10-68	≈ 15-56
70	101030 5708932350587	113070 5708932384032	101060 5708932410175	113080 5708932404167
Ø Stomie	≈ 10-88			
90	101080 5708932384681			

** Ces protecteurs cutanés possèdent des oeillets de fixation pour la ceinture Brava

SenSura Click - Support*

Ø Anneau (mm)	Standard ^(**) (boîte de 10)	HP ^(**) (boîte de 5)	X-PRO ^(**) (boîte de 10)	HP X-PRO ^(**) (boîte de 5)
Ø Stomie	≈ 10-35	≈ 15-23	≈ 10-35	≈ 15-23
40	100110 5708932341356	110110 5708932341295	100150 5708932406710	110150 5708932402101
Ø Stomie	≈ 10-45	≈ 15-33	≈ 10-45	≈ 15-33
50	100210 5708932341370	110210 5708932341318	100250 5708932406741	110250 5708932402125
Ø Stomie	≈ 10-55	≈ 15-43	≈ 10-55	≈ 15-43
60	100310 5708932341394	110310 5708932341332	100350 5708932406772	110350 5708932402149
Ø Stomie	≈ 10-65	≈ 15-53	≈ 10-65	≈ 15-53
70	100410 5708932387736	110410 5708932387767	100450 5708932406802	110450 5708932402163

** Ces protecteurs cutanés possèdent des oeillets de fixation pour la ceinture Brava

Alterna - Support*

Convexe ^(**) (boîte de 5)		
15	18	21
467450 5701780455763	467460 5701780455787	467470 5701780455800
25	31	≈ 15-33
467550 5701780455824	467570 5701780455862	467590 5701780586658
≈ 15-43		
467690 5701780579568		

SenSura® Mio et SenSura® apportent **sécurité** et **confort de port** à vos patients 2,3,4,10,11,13,14,15,16

Iléostomie / Colostomie droite



SenSura Mio 1 pièce vidable*

Boîte de 50 / boîte de 10 (référence disponible uniquement à l'hôpital)

Ø Prédécoupe (mm)	≈ 10-45		≈ 10-55		● 25	● 30	● 35	● 40
					≈ 25-45	≈ 30-45	≈ 35-45	≈ 40-45
Textile								
Mini (110 ml)	104310 5708932923477							
Midi (340 ml)	104410 5708932923460			104420 5708932923453	104430 5708932923446	104440 5708932923439		
Maxi (550 ml)		104510 5708932923422	104511 H 5708932913447		104520 5708932923415	104530 5708932923408	104540 5708932923392	
Transparent								
Maxi (550 ml)		104580 5708932923385	104581 H 5708932913423					



SenSura 1 pièce vidable*

Boîte de 50

Ø Prédécoupe (mm)	≈ 10-66		≈ 10-76		● 25	● 30	● 35
Opaque							
Mini (220 ml)	155200 5708932258432						
Midi (420 ml)	155500 5708932258470			155520 5708932258494	155530 5708932258517	155540 5708932258531	
Maxi (650 ml)		155800 5708932258630	155820 5708932258654	155830 5708932258678	155840 5708932258692		
Visio							
Midi (340 ml)	152510 5708932443227						
Maxi (650 ml)		152810 5708932443203					
Transparent							
Midi (420 ml)	155410 5708932258456						
Maxi (650 ml)		155700 5708932258555	155720 5708932258579	155730 5708932258593	155740 5708932258616		

SenSura® Mio et SenSura® apportent **sécurité et confort de port** à vos patients 2,3,4,10,11,13,14,15,16

Iléostomie / Colostomie droite

Reprise du transit

Iléostomisés présentant des effluents très abondants et/ou avec des débris

SenSura Mio Haut Débit 1 pièce*

Boîte de 30



Ø Anneau	≈< 10-70mm	≈< 10-100mm
Textile		
Maxi (630 ml)	186601 5708932065412	
Transparent		
Maxi (725ml)		186661 5708932065429

SenSura Mio Click Haut Débit 2 pièces*

Boîte de 10



Format mini

Ø Anneau (mm)	● 50	● 60	● 70
Textile			
Mini (540 ml)	186210 5708932044141	186220 5708932044158	
Maxi (1040 ml)	186010 5708932044080	186020 5708932044097	186030 5708932044103
Transparent			
Maxi (1040 ml)	186110 5708932044110	186120 5708932044127	186130 5708932044134

SenSura Mio Flex Haut Débit 2 pièces*

Boîte de 30



Ø Anneau (mm)	● 50	● 70
Textile		
Maxi (900 ml)	186501 5708932044165	186511 5708932044172
Transparent		
Maxi (900 ml)	186551 5708932044189	186561 5708932044196

Reprise du transit

Iléostomisés présentant des effluents très abondants et/ou avec débris

SenSura Visio Magnum 1 pièce* 630 ml



Standard Ø 10-76		
Non stérile*	190040 5708932468787	Boîte de 30

- Double gomme associée SenSura
- Système de vidange évasé (pas de résidus), souple et atraumatique
- Connexion aux collecteurs d'effluents
- Voile doux en non-tissé avec fenêtre d'inspection Visio

SenSura Click Magnum 2 pièces* 1100 ml Boîte de 10



Ø Anneau (mm)	● 40	● 50	● 60
Opaque			
	190400 5708932976336	190410 5708932976268	190420 5708932976190
Transparent			
	190500 5708932976114	190510 5708932976077	190520 5708932976022

- Double gomme associée SenSura
- Grande capacité : 1100 ml
- Evacuation complète : lumière Ø 14
- Système de vidange optimisé : évasé
- Connexion au collecteur express
- Voile doux en non-tissé et filtre SenSura

SenSura Flex 2 pièces 90 mm* Boîte de 50

Ø Anneau (mm)	● 90
Opaque	
Fermée XXL (800 ml)	109910 5708932386494
Vidable XXL (470 ml)	103910 5708932386883
Transparent	
Vidable XXL (470 ml)	103900 5708932386913

Support standard (Boîte de 5)

Ø Prédécoupe (mm)	≈< 10-88
	101080 5708932384681



SenSura® Mio

apporte **sécurité** et **confort de port** à vos patients 2,3,4,10,11,13,14,15,16

Urostomie



SenSura Mio Flex

2 pièces vidangeable (uro)*

Système de couplage adhésif souple

Boîte de 30 / boîte de 10 (référence disponible uniquement à l'hôpital)

Ø Anneau (mm)	● 35	● 50	
Textile			
Midi (300 ml)		122960 5708932922838	
Maxi (410 ml)	122910 5708932922852	122970 5708932922821	
Transparent			
Maxi (410 ml)	122920 5708932922845	122980 5708932922814	122981 5708932912822



SenSura Mio Convex Fit Flex - Support convexe*

(Boîte de 5)

Semi-convexe		
Ø Anneau (mm)	● 35	● 50
Avec œillets		
∅ < 10-20 mm	169800 5708932612661	
∅ < 18-20 mm	169810 5708932612685	
∅ < 15-30 mm		169830 5708932612708
∅ < 21-30 mm		169850 5708932612746
∅ < 25-30 mm		169860 5708932612760
∅ < 28-30 mm		169870 5708932612784
∅ < 15-40 mm		169840 5708932612722
∅ < 31-40 mm		169880 5708932612807



SenSura Mio Flex - Support standard*

(Boîte de 10)

Ø Anneau (mm)	● 35	● 50
Sans œillets		
∅ < 10-33 mm	105510 5708932922722	
∅ < 10-48 mm		105610 5708932922715
∅ < 25-48 mm		105620 5708932556187
∅ < 30-48 mm		105630 5708932556200
∅ < 35-48 mm		105640 5708932556224
∅ < 40-48 mm		105650 5708932556248

SenSura® Mio

apporte **sécurité** et **confort de port** à vos patients 2,3,4,10,11,13,14,15,16

Urostomie



SenSura Mio Click

2 pièces vidangeable (uro)*

Système de couplage mécanique avec clic de fermeture

Boîte de 30 / boîte de 10 (référence disponible uniquement à l'hôpital)

Ø Anneau (mm)	● 40	● 50	● 60
Textile			
Midi (400 ml)		114960 5708932922883	
Maxi (500 ml)	114910 5708932922906	114970 5708932922876	114990 5708932678315
Transparent			
Maxi (500 ml)	114920 5708932922890	114980 5708932922869	114981 5708932913089
			115000 5708932678339



SenSura Mio Convex Fit Click - Support convexe*

(Boîte de 5)

Semi convexe			
Ø Anneau (mm)	● 40	● 50	● 60
Avec œillets			
‰ < 10-20 mm	165600 5708932612302		
‰ < 18-20mm	165610 5708932612326		
‰ < 15-30 mm		165650 5708932612340	
‰ < 21-30 mm		165660 5708932612364	
‰ < 25-30 mm		165670 5708932612388	
‰ < 28-30 mm		165680 5708932612401	
‰ < 15-40 mm			165690 5708932612425
‰ < 31-40 mm			165700 5708932612449

Convexe profond			
Ø Anneau (mm)	● 40	● 50	● 60
Avec œillets			
‰ < 10-20 mm	165800 5708932612487		
‰ < 15-30 mm		165830 5708932612524	
‰ < 21-30 mm		165840 5708932612548	
‰ < 25-30 mm		165850 5708932612562	
‰ < 28-30 mm		165860 5708932612586	
‰ < 15-40 mm			165870 5708932612609



SenSura Mio Click - Support standard*

(Boîte de 10)

Ø Anneau (mm)	● 40	● 50	● 60
Avec œillets			
‰ < 10-35 mm	105020 5708932922807		
‰ < 25-35 mm	105040 5708932922791		
‰ < 10-45 mm		105120 5708932922784	
‰ < 30-45 mm		105130 5708932922777	
‰ < 35-45 mm		105150 5708932922760	
‰ < 10-55 mm			105220 5708932922753
‰ < 40-55 mm			105230 5708932922746

SenSura®

apporte sécurité et confort de port à vos patients 2,3,4,10,11,13,14,15,16

Urostomie



SenSura Flex

2 pièces vidangeable (uro)*

Système de couplage adhésif souple
Boîte de 30

Ø Anneau (mm)	● 35	● 50
Opaque		
Midi (340 ml)	118210 5708932396172	118220 5708932396202
Maxi (450 ml)	118240 5708932396233	118250 5708932396264
Transparent		
Maxi (450 ml)	118270 5708932396295	118280 5708932396325



SenSura Click

2 pièces vidangeable (uro)*

Système de couplage mécanique avec clic de fermeture
Boîte de 30

Ø Anneau (mm)	● 40	● 50	● 60
Opaque			
Midi (340 ml)	118410 5708932398169	118420 5708932398190	
Maxi (450 ml)	118440 5708932398220	118450 5708932398251	118460 5708932398282
Transparent			
Midi (340 ml)	118510 5708932398312	118520 5708932398343	
Maxi (450 ml)	118540 5708932398374	118550 5708932398404	118560 5708932398435

SenSura Flex - Support*

Ø Anneau (mm)	Standard (boîte de 10)	HP ^(**) (boîte de 5)	X-PRO (boîte de 10)	HP X-PRO ^(**) (boîte de 5)
Ø Stomie	≈ 10-33	≈ 15-23	≈ 10-33	≈ 15-23
● 35	101010 5708932350549	113010 5708932350600	101040 5708932410137	113040 5708932404105
Ø Stomie	≈ 10-48	≈ 15-43	≈ 10-48	≈ 15-43
● 50	101020 5708932350563	113030 5708932350617	101050 5708932410151	113060 5708932404143

** Ces protecteurs cutanés possèdent des œillets de fixation pour la ceinture Brava

SenSura Click - Support*

Ø Anneau (mm)	Standard ^(**) (boîte de 10)	HP ^(**) (boîte de 5)	X-PRO ^(**) (boîte de 10)	HP X-PRO ^(**) (boîte de 5)
Ø Stomie	≈ 10-35	≈ 15-23	≈ 10-35	≈ 15-23
● 40	100110 5708932341356	110110 5708932341295	100150 5708932406710	110150 5708932402101
Ø Stomie	≈ 10-45	≈ 15-33	≈ 10-45	≈ 15-33
● 50	100210 5708932341370	110210 5708932341318	100250 5708932406741	110250 5708932402125
Ø Stomie	≈ 10-55	≈ 15-43	≈ 10-55	≈ 15-43
● 60	100310 5708932341394	110310 5708932341332	100350 5708932406772	110350 5708932402149

** Ces protecteurs cutanés possèdent des œillets de fixation pour la ceinture Brava

Alterna - Support*

Convexe ^(**) (boîte de 5)		
15	18	21
467450 5701780455763	467460 5701780455787	467470 5701780455800
25	31	≈ 15-33
467550 5701780455824	467570 5701780455862	467590 5701780586658
≈ 15-43		
467690 5701780579568		


SenSura® Mio et SenSura® apportent **sécurité et confort de port** à vos patients ^{2,3,4,10,11,13,14,15,16}

Urostomie



SenSura Mio 1 pièce vidangeable (uro)*

Boîte de 30 / boîte de 10 (référence disponible uniquement à l'hôpital)

Ø Prédécoupe (mm)	≈ 10-45		≈ 20-45		● 25	● 30
					≈ 25-45	≈ 30-45
Textile						
Midi (340 ml)	105810 5708932923378					
Maxi (550 ml)	105820 5708932923361		105830 5708932923354	105840 5708932923347		105850 5708932923330
Transparent						
Maxi (550 ml)	105860 5708932923323	105861  5708932913409				



SenSura 1 pièce vidangeable (uro)*

Boîte de 30

Ø Prédécoupe (mm)	≈ 10-66		≈ 10-76	
	Opaque			
Midi (340 ml)	118010 5708932395175			
Maxi (550 ml)			118020 5708932395205	
Transparent				
Midi (340 ml)	118030 5708932395236			
Maxi (550 ml)			118040 5708932395267	

Compléments d'appareillage uro

Coloplast micro-système uro 2 pièces - 10 ml [◇] Boîte de 30

Ø Anneau (mm)	● 40	● 50	● 60
	142040 5701780974547	142050 5701780974561	142060 5701780974585

Micro-système unique permettant un raccord direct à une poche à urine :

- Poche à urine Coloplast 2L ajustable, hygiène et confort pour la nuit
- Poche de jambe Conveen 0,5 - 0,75 l



Coloplast mini-poche absorbante 2 pièces [◇] Boîte de 30


Ø Anneau (mm)	● 40	● 50
	028070 5701780847056	028080 5701780847070


Alternative à la poche de recueil

- Absorption et gélification d'une quantité de 100 ml d'effluents
- Voile doux en non-tissé
- Pour la piscine, les situations intimes





Poches à urine et accessoires


Coloplast poche à urine 2 l tub 120 cm ajustable* boîte de 30	Réf. 213650 GTIN 5708932512022	
--	-----------------------------------	---

Conveen Attaches de jambe* boîte de 10 paires	Réf. 050501 GTIN 5701780581431	 Largeur : 3,5 cm Largeur : 2,5 cm
--	-----------------------------------	---

Conveen Active 250 ml tub 7 cm ajustable* boîte de 30	Réf. 255020 GTIN 5708932467568	
--	-----------------------------------	---


Porte-poche de lit [◇] pour Conveen 2 l à l'unité	Réf. 050700 GTIN 5708932533485	
--	-----------------------------------	---

Conveen Poche de jambe 0,75 l tub 50 cm ajustable* boîte de 30	Réf. 051670 GTIN 5708932498265	
---	-----------------------------------	---

Porte-poche de sol [◇] pour Conveen 2 l à l'unité	Réf. 380431 GTIN 5708932263313	
--	-----------------------------------	---

Alterna Plus raccord uro [◇]

Boîte de 10

Réf. 098000 GTIN 5708932219471	
-----------------------------------	---

La gamme hospitalière

Post-opératoire immédiat SenSura® Mio

SenSura Mio Post-Op 1 pièce Boîte de 5



Ø Anneau	≈ 10-70mm	≈ 10-100mm
	(690ml)	(725ml)
Stérile H avec fenêtre	186800 5708932069946	186810 5708932069953
Non stérile ° avec fenêtre	186900 5708932069960	186910 5708932069977

Reprise du transit SenSura® Mio

Iléostomisés présentant des effluents très abondants et/ou avec des débris

SenSura Mio Haut Débit 1 pièce* Boîte de 30



Ø Anneau	≈ 10-70mm	≈ 10-100mm
Textile		
Maxi (630 ml)	186601 5708932065412	
Transparent		
Maxi (725ml)		186661 5708932065429

SenSura Mio Click Haut Débit 2 pièces* Boîte de 10



Format mini

Ø Anneau (mm)	● 50	● 60	● 70
Opaque			
Mini (540 ml)	186210 5708932044141	186220 5708932044158	
Maxi (1040 ml)	186010 5708932044080	186020 5708932044097	186030 5708932044103
Transparent			
Maxi (1040 ml)	186110 5708932044110	186120 5708932044127	186130 5708932044134

SenSura Mio Flex Haut Débit 2 pièces* Boîte de 30



Ø Anneau (mm)	● 50	● 70
Opaque		
Maxi (900 ml)	186501 5708932044165	186511 5708932044172
Transparent		
Maxi (900 ml)	186551 5708932044189	186561 5708932044196



Collecteur Express*

Grande contenance 2l Boîte de 10

Réf.	GTIN
140100	5708932266741

- Graduation pour la quantification des effluents
- Tubulure longue, découpable et large pour faciliter le passage des effluents
- Voile doux en non-tissé
- Adaptation universelle sur toutes les poches

La gamme hospitalière

Post-opératoire immédiat SenSura®

Accès nécessaire à la stomie



SenSura Post-Op 1 pièce

Ø Anneau (mm)	● 70	● 100	
	680 ml	725 ml	
Stérile avec fenêtre	190100	190110	Boîte de 5
Non stérile ° avec fenêtre	190200 5708932971911	190210 5708932971898	Boîte de 10

- Double gomme associée SenSura
- Système de vidange évasé et souple
- Fenêtre solidaire et facile à manipuler
- Connexion aux collecteurs d'effluents
- Voile doux en non-tissé

Reprise du transit SenSura®

Iléostomisés présentant des effluents très abondants et/ou avec débris

SenSura Visio Magnum 1 pièce* 630 ml



Standard Ø 10-76		
Non stérile*	190040 5708932468787	Boîte de 30

SenSura Click Magnum 2 pièces* 1100 ml Boîte de 10



Ø Anneau (mm)	● 40	● 50	● 60
Opaque			
	190400 5708932976336	190410 5708932976268	190420 5708932976190
Transparent			
	190500 5708932976114	190510 5708932976077	190520 5708932976022

La gamme hospitalière

Les compléments d'appareillage hospitalier

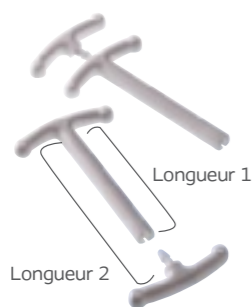


Collecteur Express*

Grande contenance 2l Boîte de 10

Réf.	GTIN
140100	5708932266741

- Graduation pour la quantification des effluents
- Tubulure longue, découpable et large pour faciliter le passage des effluents
- Voile doux en non-tissé
- Adaptation universelle sur toutes les poches



Baguette

Transverse stérile Boîte de 10

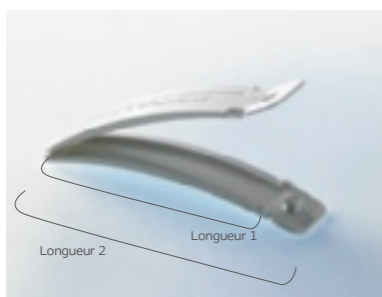
Réf.
128140

Utilisation simple

- Pose possible sans suture

Respect de la peau

- Répartition des pressions sur la paroi abdominale
- Longueur 1 : 7,7 cm - Longueur 2 : 8,7 cm



Clamp

Boîte de 10

Réf.	GTIN
095000	5708932468732

- Fermeture du système de vidange après sa découpe
- Longueur 1 : 8 cm - Longueur 2 : 9 cm

Fistules, plaies et drainage

Fistula[®]

Adapté à tous les types de fistules et plaies abdominales

Fistula système complet



Taille	Réf.	GTIN	Conditionnement
Mini Largeur 104 mm Hauteur 159 mm	140550	5708932271721	Boîte de 6
Midi Largeur 156 mm Hauteur 228 mm	140650	5708932271745	Boîte de 3
Maxi Largeur 208 mm Hauteur 297 mm	140750	5708932271769	Boîte de 3

- Adaptabilité à tous les reliefs : protecteur Fistula souple avec découpe spécifique
- Accès aux soins facilité
- Fenêtre flexible

Fenêtre flexible Boîte de 10



Taille	Réf.	GTIN
Mini	140200	5708932270861
Midi	140300	5708932270885
Maxi	140400	5708932270908

Coloplast drainage

Coloplast drainage poches stériles Boîte de 10



Ø Prédécoupe (mm)	≈ 6-38	≈ 6-52
Mini (100 ml)	022100 5701780400923	
Midi (300 ml)	022150 5701780400930	
Maxi (500 ml)		022200 5701780400947

- Adhésivité immédiate, même en milieu humide
- Adaptation aux sites difficiles : cible de prédécoupe centrale et périphérique
- Sécurité : valve anti-reflux et vidange complète de la poche
- Contrôle permanent : transparence totale et graduation de la poche

Coloplast accès drain Boîte de 12



Taille	Réf.	GTIN
CH 18-30	140150	5708932266970

- Passage de drains de différentes charnières dans la poche tout en préservant son étanchéité
- Positionnement n'importe où sur la poche
- Adaptation à toutes les poches post-op, drainage, poches de recueil d'urine

La gamme pédiatrique

Tous les bénéfices de la gamme SenSura® Mio adaptés aux nourrissons et aux jeunes enfants

SenSura® Mio Kids

À partir de 6 mois

Pour les stomies digestives

SenSura Mio Kids vidable* Boîte de 30

Ø Anneau (mm)	● 27	● 35
Ø Stomie	≈< 0-27	≈< 0-35
1 pièce		
Textile		
Midi		187101 5708932109833
Transparent		
Midi		187111 5708932109840
2 Pièces – Couplage adhésif Flex		
Textile		
Mini	187201 5708932109857	
Midi	187221 5708932109710	187241 5708932109734
Transparent		
Mini	187211 5708932109864	
Midi	187231 5708932109727	187251 5708932109741



Supports pour les poches 2 pièces

SenSura Mio Kids - Support 2 pièces* Boîte de 10

Ø Anneau (mm)	● 27	● 35
≈< 0-27	187351 5708932693509	
≈< 0-35		187471 5708932693530



Pour les stomies urinaires

SenSura Mio Kids vidangeable* Boîte de 30

Ø Anneau (mm)	● 27	● 35
Ø Stomie	≈< 0-27	≈< 0-35
1 pièce		
Textile		
Midi		187131 5708932693820
Transparent		
Midi		187121 5708932693806



SenSura® Mio Baby

De 30 semaines de gestation à 6 mois

Nouveau

SenSura Mio Baby 2 pièces *

Boîte de 30

Ø Découpe max (mm)	≈< 22x40
Transparent	
160 ml	187001 5708932702249



SenSura Mio Baby Support 2 pièces *

Boîte de 5

Ø Découpe max (mm)	≈< 22x40
	187050 5708932702225



Brava Baby Retrait d'adhésif ◊

Boîte de 30

Réf.
120140 5708932130967



Gamme d'accessoires Brava®

La morphologie et le type de peau diffèrent d'un patient à un autre. La gamme Brava conçoit des accessoires qui s'adaptent à leur morphologie pour éviter les fuites, des solutions pour prendre soin de leur peau et faciliter leur quotidien.

Prévenir des fuites

Anneau protecteur Brava*

Une double protection : prévention des fuites** et protection de la peau péristomiale, tout en étant facile à manipuler



- Absorbe l'humidité¹⁶
- Résistant à l'érosion¹⁷
- Laisse peu de résidus¹⁸
- Facile à modeler, appliquer et retirer¹⁸

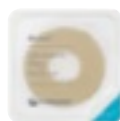


Boîte de 20

Épaisseur	Ø Int.	Ø Ext.	Réf.	GTIN
2,5 mm	18 mm	48 mm	120352	5708932016766
2,5 mm	18 mm	64 mm	120382	5708932702089
2,5 mm	34 mm	64 mm	120392	5708932016773
4,2 mm	18 mm	48 mm	120452	5708932016780
4,2 mm	18 mm	64 mm	120482	5708932702102
4,2 mm	34 mm	64 mm	120492	5708932016797

Anneau modelable Brava*

Un anneau pour prévenir les fuites



- Création d'un joint d'étanchéité en prévention des fuites
- Facile à manipuler et à modeler

Boîte de 20

Épaisseur	Ø	Réf.	GTIN
2,0 mm	18 mm	120306	5708932502665
4,2 mm	18 mm	120426	5708932502689

Brava support plus*

Un support qui renforce l'adhérence de la poche

- Prévention du décollement (hernie, forte transpiration...)
- Seconde peau extensible qui s'adapte aux mouvements du corps



Forme XL Forme Standard Forme Droite Forme Large

Boîte de 20

Forme	Réf.	GTIN
XL	120760	5708932676144
Standard	120701	5708932598583
Droit	120740	5708932609876
Large	120720	5708932609852

Pâte en tube Brava sans alcool et pâte en barrette Brava*

Une protection contre les effluents



Délivrable à l'unité

	Réf.	GTIN
Cond. par 6	120500	5708932520560
Cond. par 12	120510	5708932557535

Barrette de 6 g - Boîte de 10

	Réf.	GTIN
	026555	5708932502702

Coloplast pâte en tube de 60g*



Conditionnée par 12 - Délivrable à l'unité

Réf.	GTIN
026501	5708932533478

Ceinture Mio Brava*

Une ceinture spécifiquement conçue pour un appareillage avec la poche SenSura Mio



- Nouveaux crochets
- Discrétion et souplesse pour plus de confort au port
- 4 encoches pour une sécurité supplémentaire
- 2 tailles : standard (100 cm) et XL (155 cm)

Conditionnée par 15 - Délivrable à l'unité

	Réf.	GTIN
Standard - 100 cm	004230	5708932942768
XL - 155 cm	004240	5708932942430

Ceinture Brava*

Le maintien de l'appareillage renforcé



- Discrète grâce au textile (texture et couleur)
- Douceur et confort au port
- Facile à mettre en place

Conditionnée par 15 - Délivrable à l'unité

	Réf.	GTIN
	004215	5708932503426

Protéger la peau

Spray et lingettes de protection cutanée Brava°

Un film protecteur qui ne pique pas et prévient les problèmes cutanés



- Film protecteur contre les effluents
- N'altère pas l'adhésivité du protecteur cutané appliqué par la suite

Spray 50 ml - Conditionné par 6. Délivrable à l'unité

Réf.	GTIN
120205	5708932503679

Lingette - Boîte de 30

Réf.	GTIN
120215	5708932503716

Poudre Brava*

Une poudre qui prend soin de la peau péristomiale



- Utilisation sur le pourtour de la stomie
- Maintien de la peau sèche

25 g - Conditionnée par 16. Délivrable à l'unité

Réf.	GTIN
019075	5708932565479

Crème° et plaque* de protection cutanée Brava

Une crème qui prend soin de la peau péristomiale



- Crème :**
- Hydratante
 - Dépose un film protecteur sur la peau

- Plaque :**
- Renforce l'adhésivité du protecteur cutané
 - Protège contre les effluents agressifs

Tube 60 ml - Conditionné par 6. Délivrable à l'unité

Réf.	GTIN
120005	5708932500272

Plaque - Boîte de 5

Taille	Réf.	GTIN
10x10 cm	032106	5708932502764
15x15 cm	032155	5708932502788

Faciliter le quotidien

Spray* et lingette° pour retrait d'adhésif Brava

Une solution efficace pour le retrait d'adhésif et qui ne pique pas



- Retrait facile du protecteur cutané et des résidus
- Séchage en quelques secondes, n'altère pas l'adhésivité du protecteur cutané appliqué par la suite

Spray 50 ml - Conditionné par 6. Délivrable à l'unité

Réf.	GTIN
120105	5708932503655

Lingette - Boîte de 30

Réf.	GTIN
120115	5708932503693

Flacon et dosette de déo-lubrifiant°

Une solution conçue pour les odeurs et la stagnation des effluents au niveau de la stomie



- Neutralise les odeurs
- Action lubrifiante pour permettre aux effluents de glisser au fond de la poche et éviter la stagnation au niveau de la stomie.
- Facilite la vidange de la poche

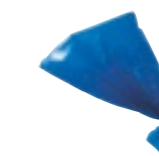
Flacon 240 ml - Conditionné par 4. Délivrable à l'unité

Réf.	GTIN
120610	5708932523486

Dosette 7,5 ml - Boîte de 20

Réf.	GTIN
120600	5708932523462

Compléments d'accessoires



Sachets service Coloplast°

Ils permettent de jeter discrètement la poche usagée.

Boîte de 90

Réf.	GTIN
098060	5708932243322

Références

1. Claessens I, et al. The Ostomy Life Study: the everyday challenges faced by people living with a stoma in a snapshot. *Gastrointestinal Nursing*. 2015 ; 13 (5) : 18-25. Enquête incluant 4138 patients stomisés, le but de cette enquête était de mieux comprendre l'impact d'une stomie sur le quotidien des patients. 76% des patients ont présenté des fuites allant d'un faible à un haut degré, et 91% ont déclaré craindre leur survenue (Figure 2, Graph A). Les iléostomisés étaient plus significativement plus inquiets ($p=0.001$) que les patients colostomisés. 46% des patients sont réveillés la nuit du fait du gonflement de la poche (fig. 3B).
2. Etude CP242, en 2013. Etude clinique de non-infériorité, comparative, randomisée, en cross over, SenSura Mio 1P vidable vs SenSura. 183 patients iléostomisés. Critère principal : fréquence des fuites. Sentiment de Sécurité (Bon/Très bon) rapporté par 63% des patients avec SenSura Mio vs 60% avec SenSura (ns). Adaptation à la morphologie notée significativement meilleure avec SenSura Mio ($p<0.001$). Discrétion et Confort de port notés significativement meilleurs avec SenSura Mio ($p<0.001$).
3. Etude CP243, en 2013. Etude clinique comparative, randomisée, en cross over. SenSura Mio Click 2P vidable vs SenSura Click. 130 patients iléostomisés. Résultats critère principal : 65 % des patients ont préféré l'appareillage SenSura Mio Click ($p=0.002$). Adaptation à la morphologie notée significativement meilleure avec SenSura Mio ($p<0.001$). Sentiment de sécurité et Confort de port notés Très Bon/Bon par 73% et 86% des patients avec SenSura Mio Click vs 65% et 71% avec SenSura Click ($p<0.001$). Discrétion notée significativement meilleur avec SenSura Mio ($p\leq 0.002$). Qualité de vie significativement augmentée avec SenSura Mio (score moyen HRQoL: 68.1 vs 64.2 avec SenSura; $p=0.01$) notamment pour les domaines Confort de port et Confiance en soi.
4. Etude CP209, en 2010. Etude clinique de non-infériorité, comparative, randomisée, en cross over. SenSura Mio 1P fermée vs SenSura. 54 patients colostomisés. Critère principal : fréquence des fuites. Sentiment de Sécurité (Bon/Très Bon) rapporté par 72.2% des patients avec SenSura Mio versus 68.5% avec SenSura ($p=0.03$). Suit les mouvements du corps noté significativement meilleurs avec SenSura Mio ($p\leq 0.0002$). Confort de port (Très Bon/Bon) rapporté par 92.6% des patients avec SenSura Mio vs 66.6% avec SenSura ($p=0.0001$). Capacité d'oublier la poche: 62% des patients avec SenSura Mio vs 50% avec SenSura ($p=0.0002$). Peau péristomiale normale rapportée pour 72,2% des patients avec SenSura Mio vs 68,5% avec SenSura (ns).
5. Etude CP210, en 2011. Evaluation clinique comparative, randomisée en cross-over, des améliorations du nouveau filtre pour poches de stomie, SenSura 1P fermée avec nouveau filtre vs filtre existant. 20 patients colostomisés. Critère principal : fréquence du gonflement des poches et durée de port avant gonflement. Réduction significative des gonflements avec le nouveau filtre (-52% ; $p=0.0007$) et allongement significatif du temps de port avant apparition des gonflements (+ 74%, $p=0.0001$).
6. Etude CP211, en 2011. Evaluation clinique comparative, randomisée en cross-over, des améliorations du nouveau filtre pour poches de stomie. SenSura 1P vidable avec nouveau filtre vs filtre existant. 20 patients iléostomisés. Critère principal : fréquence du gonflement des poches et durée de port avant gonflement. Réduction significative des gonflements avec le nouveau filtre (-61% ; $p<0.0001$) et allongement significatif du temps de port avant apparition des gonflements (+ 82% (3h20) ; $p<0.0001$).
7. Rationale for providing better fit to peristomal contours for users with inward bodyprofiles - SenSura MIO Convex. Septembre 2014. Document Doc ID: 09019e59807f3946. Pages 3 et 4. Mesures de la flexibilité et de la résistance du support : les supports SenSura Mio Convex Fit permettent de s'adapter à la morphologie chez les patients avec des zones péristomiales creuses.
8. Enquête de satisfaction de l'appareillage SenSura Mio Convex Fit (Click et Flex). Rapport statistique, Déc 2016. 93 infirmières et 219 patients participants (iléo, colo et urostomisés). Satisfaction globale: 88,7% des infirmières et 79,6% des patients étaient Très satisfaits/Satisfaits du nouvel appareillage, que le couplage soit mécanique ou adhésif. 79,3% (169/213) des patients étaient Très satisfaits/satisfaits du sentiment de sécurité lors du port.
9. Book des études cliniques de l'appareillage SenSura, revue de la littérature depuis 2006, portant sur 12 études randomisées, contrôlées, réalisées auprès de 509 patients au total.
10. Welsler M et al. *Br J Nurs* 2009; 18(9): 530-34. Etudes comparatives, randomisées, en cross over, SenSura Click 2P fermée vs Combihesive Natura. 63 patients colostomisés. Résultats Critère principal : 98% des patients ont préféré l'appareillage SenSura Click ($p=0.003$). Pas d'érosion du protecteur cutané pour 64% des patients avec SenSura Click vs 35% avec Combihesive Natura ($p<0.01$). L'état de la peau péristomiale, évalué sur une échelle de 1 (érosion et saignement) à 6 (peau normale) a été significativement amélioré sous SenSura Click ($p<0.05$). Sentiment de sécurité noté Bon/Très Bon par 92% des patients avec SenSura Click vs 60% avec Combihesive Natura ($p<0.0005$). Confort noté Très Bon/Bon par 90% des patients avec SenSura Click vs 56% avec Combihesive Natura - ($p<0.0005$).
11. Welsler M et al. *Br J Nurs* 2009; 18(9): 530-34. Etudes comparatives, randomisées, en cross over, SenSura Click HP 2P vidable vs Conform 2 Flexwear convexe. 75 patients iléostomisés. Résultats critère principal : 96% des patients ont préféré l'appareillage SenSura Click HP ($p<0.0005$). Pas d'érosion du protecteur cutané pour 54% des patients avec SenSura Click HP vs 34% avec Conform 2 Flexwear convexe ($p<0.01$). L'état de la peau péristomiale, évalué sur une échelle de 1 (érosion et saignement) à 6 (peau normale) a été significativement amélioré sous SenSura Click HP ($p<0.05$). Sentiment de sécurité et confort noté Très Bon/Bon par 94% et 88% des patients avec SenSura Click HP vs 31% et 30% avec Conform 2 Flexwear ($p<0.0005$). Adhésivité durant le port (Très Bonne/Bonne) rapportée par 91% des patients avec SenSura Click HP vs 54% avec Conform 2 FlexWear convexe ($p<0.0005$).
12. Arnhold A et al. ECET conference, Porto, June 2009. Etude comparative, randomisée, en cross over, SenSura Click HP X-Pro 2P vidangeable vs Combihesive Natura avec un support Durahesive Convex. 30 patients urostomisés. Résultats critère principal : 84% des patients ont préféré l'appareillage SenSura Click HP X-Pro ($p=0.003$).
13. Tenière P, Welsler M. *J WCET* 2007; 27(2):10-16. Gestion des stomies : deux études comparatives, randomisées, en cross over, SenSura 1P fermée vs Moderma Flex. 69 patients colostomisés. Résultats critère principal : 78% des patients ont préféré l'appareillage SenSura ($p<0.0001$). Sentiment de sécurité noté Très Bon/Bon par 77% des patients avec SenSura vs 56% avec Moderma Flex ($p=0.001$).
14. Tenière P, Welsler M. *J WCET* 2007; 27(2):10-16. Gestion des stomies : deux études comparatives, randomisées, en cross over. SenSura 1P vidable vs Esteem 1P vidable avec clamp Invisiclose. 59 patients iléostomisés. Résultats critère principal : 75% des patients ont préféré l'appareillage SenSura ($p<0.0001$). Sécurité globale et Flexibilité notées Très Bonne/Bonne par 70% et 81% des patients avec SenSura vs 42% et 64% avec Esteem ($p<0.001$).
15. Dialogue study: *Gastrointestinal Nursing*, suppl March 2011; 9:1-23. Etude observationnelle, prospective, multicentrique. SenSura vs l'appareillage habituel. 2798 patients stomisés. Résultats critère principal : Qualité de vie, évaluée à l'aide de StomaQoL, significativement améliorée ($p<0,0001$). Rarement ou pas d'érosion du protecteur cutané pour 69% des patients avec SenSura vs 49% avec l'appareillage habituellement utilisé par les patients ($p<0.0001$). Etat de la peau péristomiale significativement amélioré (DET score moyen passant de 4,3 à 2,4 pour les dermatites irritatives et de 5 à 2,3 pour les dermatites allergiques ; $p<0.0001$). Sentiment de sécurité et flexibilité noté Très Bon/Bon par 75% et 80% des patients avec SenSura vs 62% et 63% avec l'appareillage habituel ($p<0,0001$).
16. Schmitz K et al. *Nursing times*, 2007; 103(9):32-33.. Etude comparative, randomisée en cross-over, SenSura 1 pièce vidable vs Moderma Flex 1 pièce vidable, 64 patients iléostomisés. Résultats critère principal : 79% des patients ont préféré SenSura 1P ($p<0.0001$). Sentiment de sécurité et confort noté Très Bon/Bon par 70% et 87% des patients avec SenSura vs 32% et 55% avec Moderma Flex (Sécurité $p<0.05$ et confort $p<0.0005$).
17. Design of test method report, document number: VV-0095458, juillet 2015. Absorption mesurée selon méthode interne QMS 3.2.96 = mesure de la quantité de sérum physiologique absorbée à 2h et à 24h.
18. Clinical Evaluation report Brava Protective Seal VV-0109220. 135 participants colo, iléo et urostomisés au DK, Allemagne, USA et Japon. Mai 2016. Objectif : évaluer les performances de l'anneau protecteur Brava comparativement à l'anneau habituellement utilisé. 64% des iléostomisés et urostomisés ont évalué bonne à très bonne la durabilité de l'anneau protecteur Brava : IC 95% [0.524; 0.737]. Page 11. 80% des patients ont jugé que l'anneau protecteur Brava ne laisse pas du tout/ un faible degré/un très faible degré de résidus sur les doigts : IC 95% [0.718;0.860]. Page 12 table 4. 85% l'ont jugé facile/très facile à modeler, étirer et appliquer.
19. Summative usability test report – SenSura Mio Kids (VV-0217900), août 2018, Test d'utilisation réalisé par 15 stomathérapeutes spécialisées en pédiatrie et 14 parents d'enfants stomisés. 95% des évaluateurs estiment que le support de SenSura Mio Kids permet aux enfants de bouger librement. P10. 92% des évaluateurs estiment que le support de SenSura Mio Kids s'adapte bien à très bien à la morphologie des enfants. P10. 71% des évaluateurs estiment que l'adhésif en forme d'étoile donne plus de flexibilité sur le positionnement comparativement aux supports de forme standard.

LES DISPOSITIFS MEDICAUX NE SONT PAS SUBSTITUABLES*

* Art. L5125-23 du CSP, Art.L716-10 du CPI

Dispositifs médicaux destinés au soin des stomies, de classe I, non stériles sauf

- SenSura Mio Post-Op Stérile, SenSura Post-Op stérile, SenSura Visio Magnum stérile, Coloplast Drainage stérile, dispositifs médicaux de classe I stériles CE (0543)

- Alterna Baguette transverse : dispositif médical de classe IIa, CE (0543)

- Alterna Système obturateur : dispositif médical de classe IIb, CE (0543)

Fabricant : Coloplast A/S. Dispositifs médicaux, consultez les notices spécifiques à chacun pour plus d'information

Document destiné aux professionnels de santé

* Produits intégralement remboursés LPPR pour les patients en ALD et pour les patients au régime général bénéficiant d'une couverture complémentaire. Les sprays pour retrait d'adhésif sont remboursés uniquement pour le décolllement des supports de poches

L'histoire de Coloplast commence en 1954 au Danemark.

Elise Sørensen est infirmière. Sa soeur Thora vient juste d'être opérée d'une colostomie et refuse de sortir de chez elle de crainte que sa stomie ne fuit en public. Pour répondre aux problèmes de sa soeur, Elise crée la première poche de stomie adhésive au monde. Une poche de recueil qui ne fuit pas, donnant à Thora, et à des milliers de personnes comme elle, la chance de reprendre une vie normale.

Une solution simple mais qui peut changer une vie.

Aujourd'hui, notre activité concerne les soins des stomies, l'urologie, la continence et les soins des plaies. Nous continuons de suivre l'exemple d'Elise : nous écoutons, nous apprenons et nous développons, en étroite collaboration avec les utilisateurs, des produits et services qui facilitent la vie des personnes souffrant de troubles physiques intimes.

Document réservé à l'usage de professionnels de santé.

Soins des stomies / Continence / Soins des plaies / Urologie interventionnelle